

# Chimiothérapie et soins bucco dentaires

*Date : 03/12/2010*

## Sommaire

### Avant la chimiothérapie

Information du patient sur les enjeux pendant et après la chimiothérapie .....	3
Prise en charge bucco-dentaire et chimiothérapie pour une localisation non VADS .....	4
Prise en charge bucco-dentaire et chimiothérapie pour une tumeur des VADS: Radio chimiothérapie .....	5
Prise en charge bucco-dentaire et modificateurs de la réponse biologique: Interleukines, Interférons / Hormonothérapie.....	6
Prise en charge bucco-dentaire et anti-angiogéniques.....	7
Prise en charge bucco-dentaire et biphosphonates .....	8

### Pendant la chimiothérapie

Prise en charge bucco-dentaire et chimiothérapie.....	9
Prise en charge bucco-dentaire et chimiothérapie : Traitements des urgences dentaires .....	10

### Après chimiothérapie

Soins buccodentaires pendant les rémissions et les guérisons .....	11
--	----

<b>Contributeurs</b> .....	12
----------------------------	----

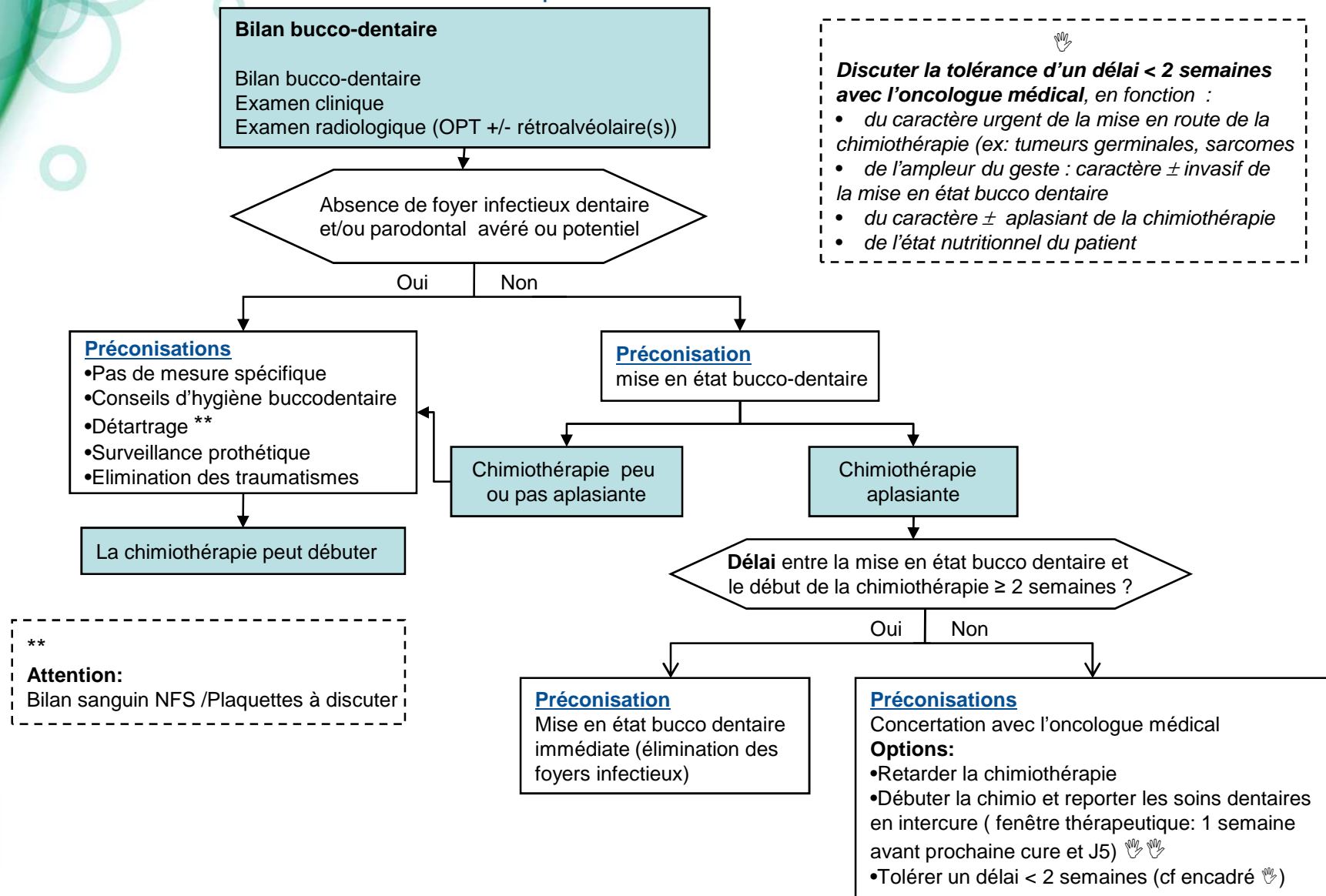
## Information du patient

**Avant de commencer une chimiothérapie, l'oncologue médical informe le patient sur la nécessité d'un bilan bucco dentaire SYSTEMATIQUE**

### Information du patient

- A réaliser lors du bilan bucco-dentaire pré-chimiothérapie
- Description des effets secondaires (réversibles) endo-buccaux pendant et après la chimiothérapie
- Conseils à appliquer :
  - ✓ Pendant chimiothérapie : Hygiène bucco-dentaire appropriée : brossage dentaire + bains de bouche; entretien des prothèses
  - ✓ Après la chimiothérapie : Hygiène bucco-dentaire + suivi bucco-dentaire régulier par le chirurgien-dentiste de ville (fréquence à adapter en fonction du contexte clinique bucco-dentaire: tous les 6 à 12 mois)

## Prise en charge bucco-dentaire et chimiothérapie pour une localisation non VADS



## Prise en charge bucco-dentaire et chimiothérapie pour une localisation des VADS : Radio chimiothérapie


### Bilan bucco-dentaire

Bilan bucco-dentaire  
Examen clinique  
Examen radiologique (OPT +/- rétroalvéolaire(s))

  
*Concertation indispensable avec  
le radiothérapeute et l'oncologue médical*

### Préconisations

- **Remise en état buccodentaire avant radiothérapie qui prime**
- Fluoroprofylaxie à instaurer
- Maintien de l'hygiène buccodentaire et suivi régulier

 Cf référentiel  
Soins dentaires et radiothérapie

## Prise en charge bucco-dentaire et :

- Modificateurs de la réponse biologique: Interleukines, Interférons
- hormonothérapie

### **Bilan bucco-dentaire**

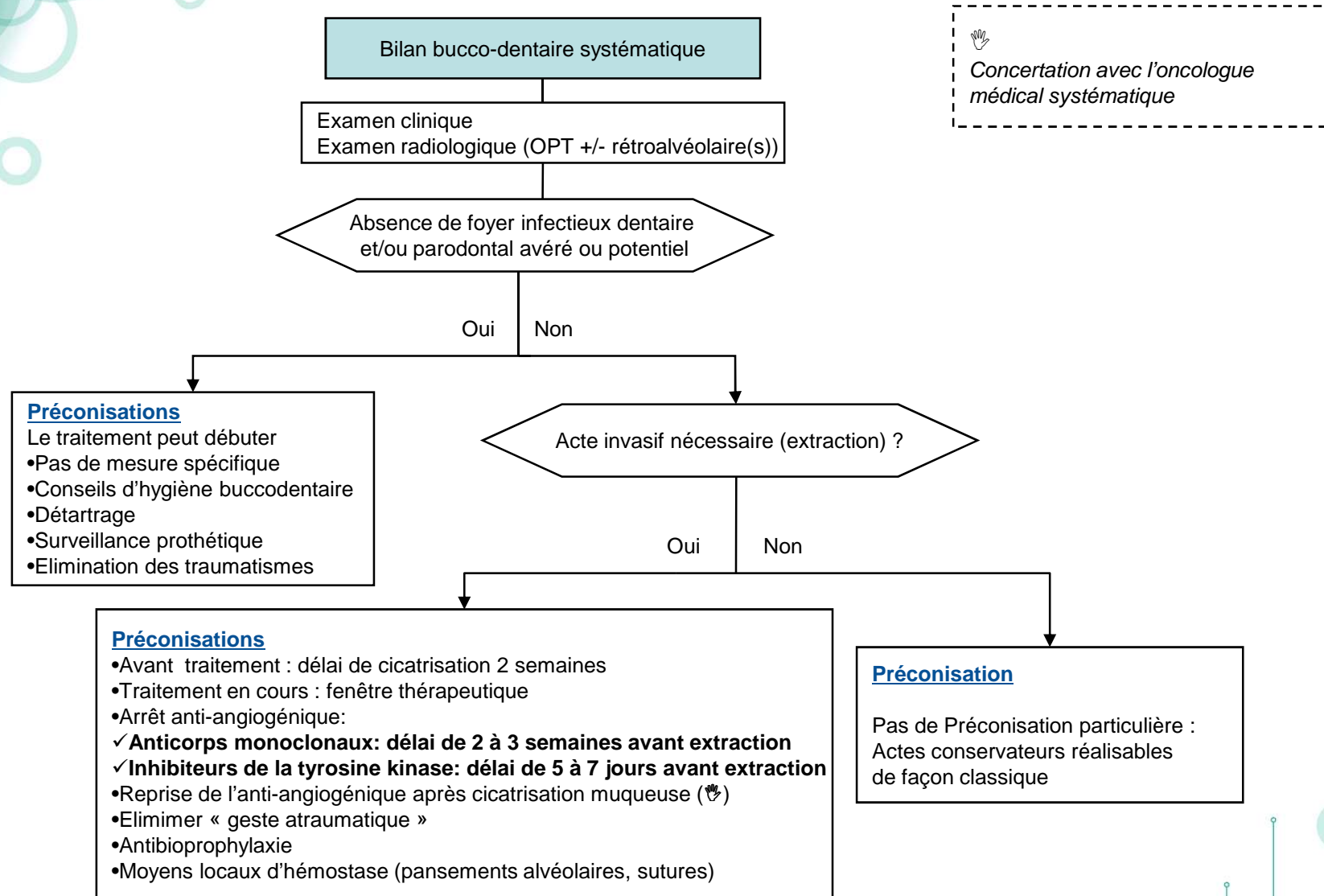
Examen clinique  
Examen radiologique (OPT +/- rétroalvéolaire(s))



### **Préconisations**

- Pas de précautions particulières
- Prise en charge conventionnelle
- Maintien hygiène buccodentaire et suivi régulier

## Prise en charge bucco-dentaire et anti-angiogéniques



## Prise en charge bucco-dentaire et Biphosphonates

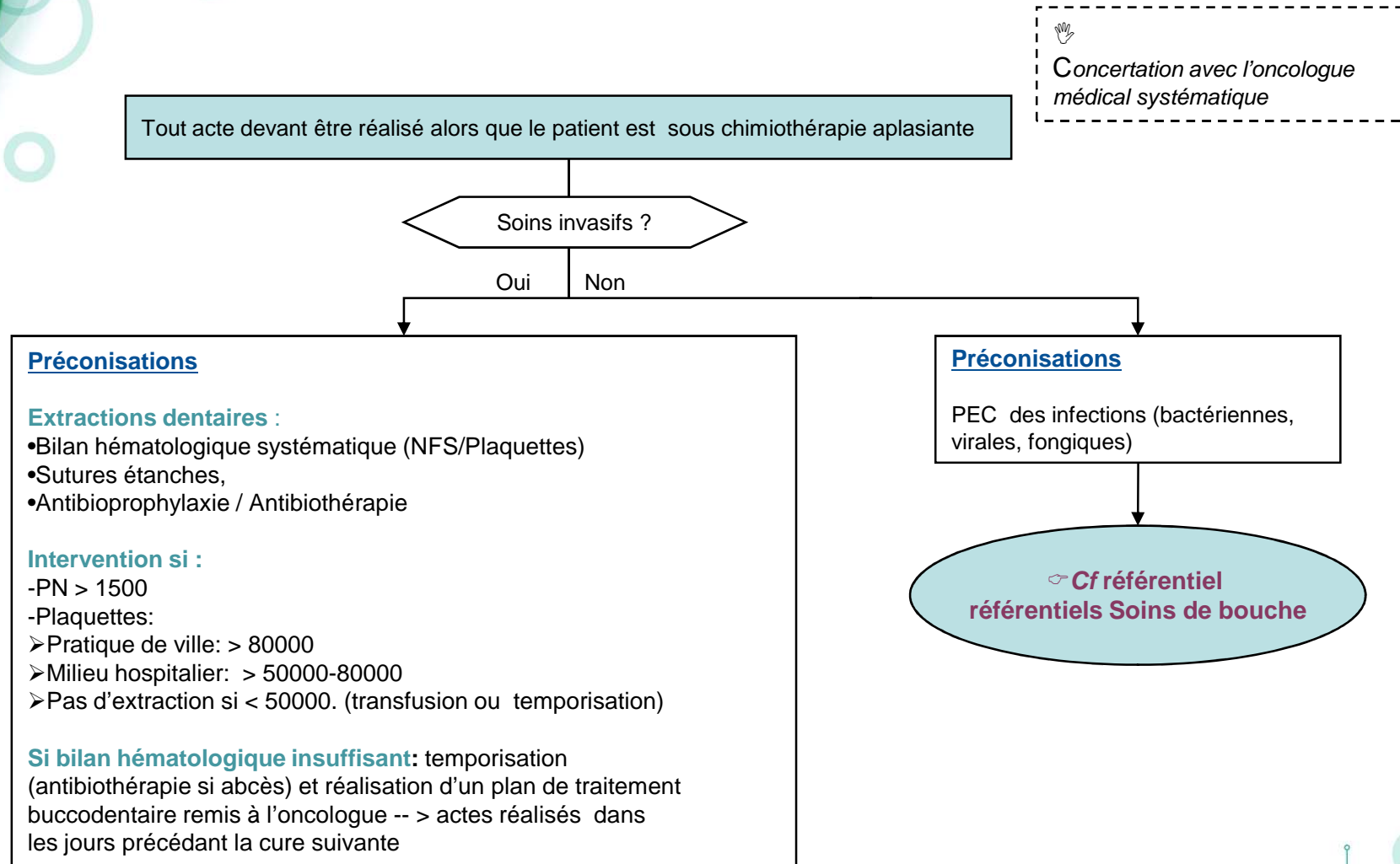
☞ **Cf référentiel inter régional  
Biphosphonates**

## Prise en charge bucco-dentaire pendant la chimiothérapie

☞ **Cf référentiel**

**« Prise en charge bucco-dentaire et radiothérapie cervico-faciale » :**  
- Hygiène bucco-dentaire et prothétique  
- Mucite aiguë

## Prise en charge bucco-dentaire et chimiothérapie : Traitements des urgences dentaires



## Prise en charge bucco-dentaire et chimiothérapie : Soins buccodentaires pendant les rémissions et les guérisons

- Normalisation des paramètres en quelques semaines : prise en charge bucco-dentaire non spécifique
- Pas d'effet durable sauf chez l'enfant (anomalies dentaires)
- Les effets des biphosphonates perdurent dans le temps :
  - Attention en cas de geste invasif nécessaire (*cf référentiel Biphosphonates*)

## Contributeurs

- **Coordination**  
Julie BEMER (ONCOLOR) et Samuel SALINO (RRC-RA)
- **Membres du groupe de travail**  
Anne Gaëlle BODARD, (RRC-RA); Majid BRUNET (RRC-RA), Bertrand FLEURY (RRC-RA), Hélène LABROSSE (RRC-RA) ; Romina MASTRONICOLA, (ONCOLOR), Bérengère PHULPIN (ONCOLOR); Véronique TEQUI (RRC-RA), Nicole VUILLEMIN (ONCOLOR)
- **Relecture**  
Julie BEMER (ONCOLOR), Majid BRUNET (RRC-RA), Fadila FARSI (RRC-RA), Samuel SALINO (RRC-RA), Nicole VUILLEMIN (ONCOLOR)
- **Contributeurs (participants aux ateliers des J2R du 02/12/2010)**  
Marie BOURDOIS (ONCO POITOU CHARENTE), Sabine BROUERS (BELGIQUE), Sylvie CAYEUX (ONCOPIC), Jean François CHANEZ (ONCORIF), Denise COLLANGETTES (ONCAUVERGNE), Marie Emma DUBO LÉOTIN (ONCOMARTINIQUE), Claire JOSSE (ONCOPIC), Michelle KUSZ (ONCOLOR), Pascal LEVEQUE (ONCO NORD PAS DE CALAIS), Samia RHOUNI (ONCOLOR), Amélie THOMAS (ONCOLOR)