

Référentiels SOS /J2R

Réunion ACORESCA du 14/02/10

Historique

Pre- journées:

- 2008: Nancy (Oncolor)
- 2009: Lyon (Oncora)

Objectif : explorer faisabilité et méthode

2009-2010 :

- Mise en place de la commission C3R /Rôle méthode et organisation
- Consolidation méthode d'élaboration, charte graphique/ modèle d'organisation
- et Mise en place d'un comité de pilotage : C3R /AFSOS/ACORESCA/UNR santé/région organisatrice

2010:

Organisation des journées à Paris (Oncorif)

A venir :

2011 : Organisation des journées à Reims (Oncocha)

Première question pour débat de tout à l'heure

Quelles (s) région(s) candidate(s) ensuite ?

Organisation des référentiels – la méthodologie

1. **Choix des régions** : sur base du volontariat
2. **Choix des thématiques** : appel à proposition de thèmes aux réseaux (RRC et RT)

Pour chaque thème :

- Une région c'est-à-dire un RRC en soutien /coordinateur de référentiel interrégional/ un groupe IR
- Une relecture IR (diffusion par RRC aux RT et personnes cibles dans leur région)
- Relecture par les GTS (groupe de travail spécialisés) au niveau de l'AFSOS

Préconisation en matière de composition des GT pour répondre à celles des publics cibles des RIR SOS et des J2R :

respecter la pluridisciplinarité et la pluri professionnalité des SOS : réussir le savant dosage qui consiste à intéresser oncomed, médecins SOS ; infirmières, assistante soc ; psy etc ...

3. Les journées référentiels réseaux:

- un travail en atelier aux J2R
- une validation en plénière

4. Après les J2R:

Référentiels sur le site de l'AFSOS et s'ils le souhaitent sur chacun des RRC et RT

5. Pour les régions qui le souhaitent journée dédiée RRC et référents régionaux de l'afsos

Actions et interactions au sein des groupes de travail référentiels en 2010

Abréviations

C3R : commission référentiels & réseaux & recommandations de l'AFSOS

CoolInter : coordinateur inter-régional

CooR : coordinateur régional

GTReso : groupe de travail réseau

RRC : réseau régional de cancérologie

3 Niveaux d'organisation

National

AFSOS

Inter-régional

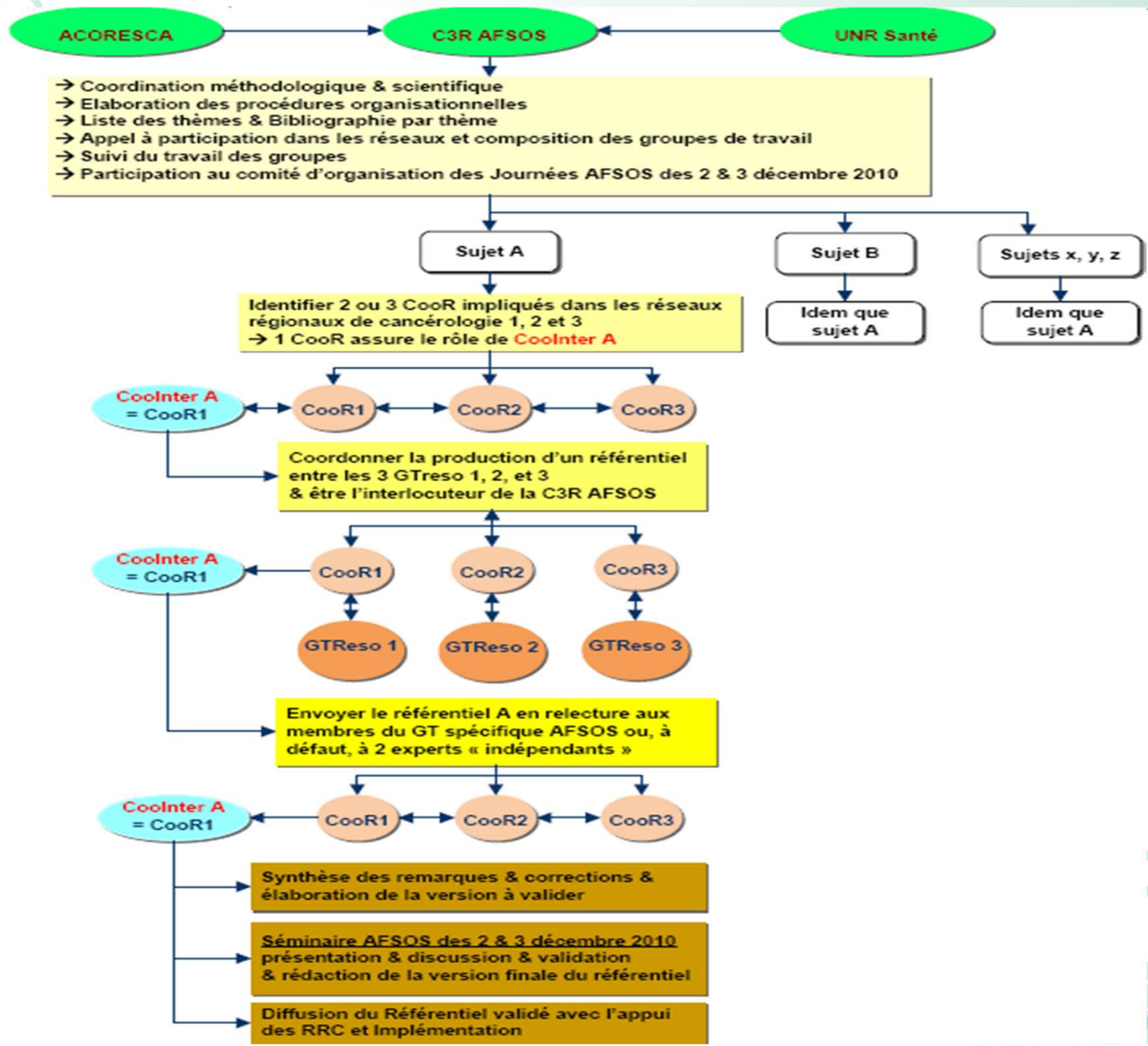
CoolInter

Régional

CooR

GTReso





Zoom sur les thématiques abordées en 2010

Nouvelles thématiques 2010:

1. Référentiel « Urgences en cancérologie »/4référentiels
2. Référentiel « Cancer et fatigue »
3. Référentiel « Troubles de la sexualité et de la fertilité »
4. Référentiel « Soins bucco- dentaires »/2référentiels
5. Référentiel « HTIC-céphalées-déficit neurologique »
6. Référentiel « Abords et dispositifs veineux »
7. Référentiel « Mucites et candidoses »
8. Référentiel « Prise en charge sociale »
9. Référentiel « Confusion »
10. Référentiel « Anémie »

Thématiques 2009 – restituées en 2010:

1. Dyspnée
2. Biphosphonates/ hypercalcémie
3. Nutrition
4. Fièvre chez les patients atteints de cancer
5. Antinauséux/antiémétiques : non validé
6. Douleur

Bilan des journées 2010 – PARIS

1. Les Participants – répartition par fonction:

Inscriptions : 182 participants

Les fonctions les plus représentées sont les suivantes :

- IDE – soit **36 participants**
- Médecin généraliste – soit **3 participants**
- Médecin hospitalier – soit **30 participants**
- Médecin spécialiste – soit **20 participants**

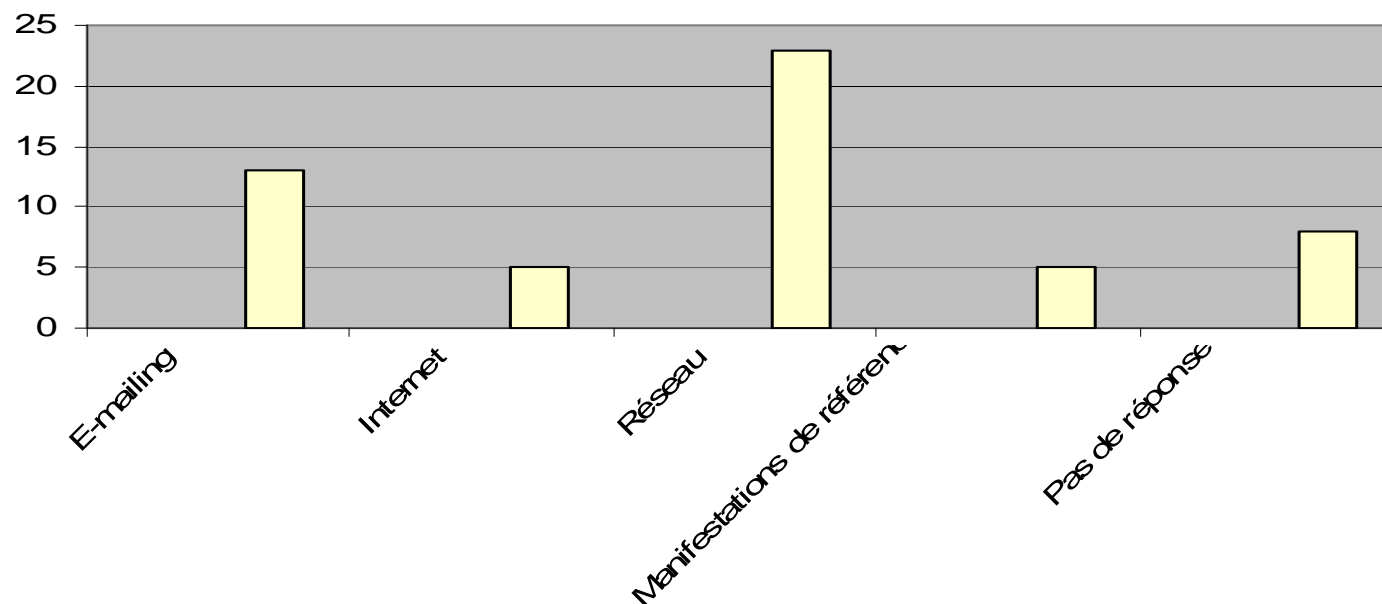
A noter que la pluri disciplinarité a été largement plébiscitée et a largement favorisé les échanges au sein des ateliers.

En détail:

Fonction	Nombre	Pourcentage
Assistante sociale	4	9,09%
Autre	3	6,82%
Coordonnateur	7	15,91%
IDE	12	27,27%
Médecin	16	36,36%
Pharmacien	2	4,55%
TOTAL	44	100%

Bilan des journées 2010 – PARIS

2. Comment les participants ont été informés de la journée :



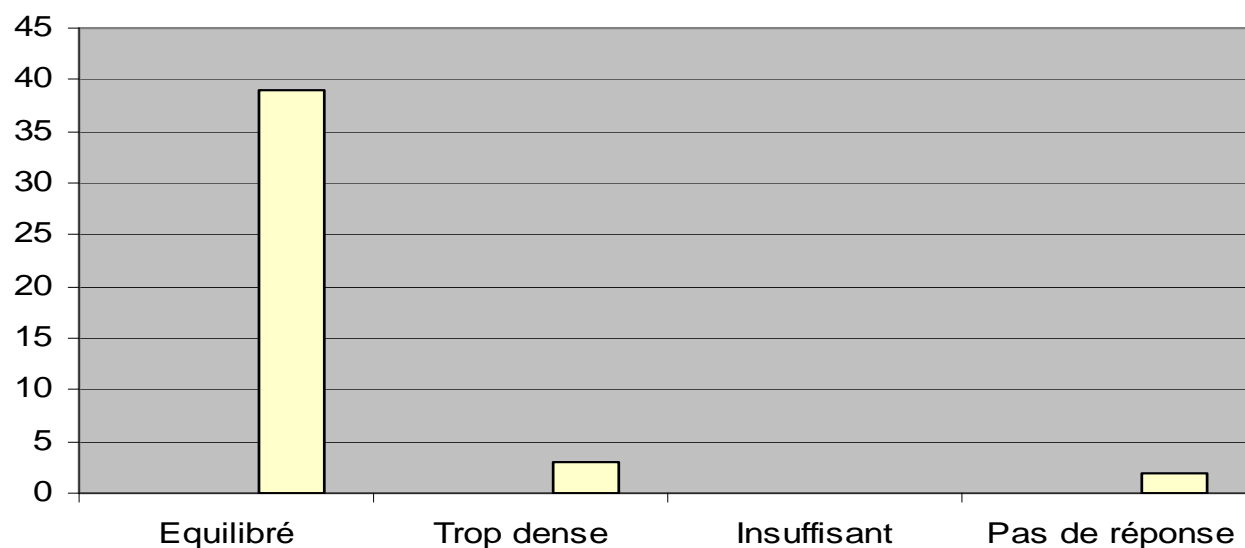
Commentaire : (sur la totalité des personnes ayant répondu)

52,27% des personnes ont eu connaissance des 1ères Journées Inter-régionales de mise en commun des référentiels en Soins Oncologiques de Support par le biais des réseaux

Bilan des journées 2010 – PARIS

3. Comment les participants ont perçu le programme des journées :

Avis sur le programme



Commentaires : (sur la totalité des personnes ayant répondu)

- Programme équilibré : **88,64%** des participants
- Programme trop dense : 6,82% des participants
- Programme insuffisant : 0% des participants
- Pas de réponse : 4,55% des participants

Bilan des journées 2010 – PARIS

4. En CONCLUSION :

- Les 1ères Journées Inter-régionales de mise en commun des référentiels en Soins Oncologiques de Support qui s'est tenue les 2 & 3 décembre 2010 à Paris **a répondu en grande partie aux attentes des participants** (à hauteur de 68,18 %).

Le **programme** a été jugé, par les congressistes, comme « **équilibré** » à hauteur de **88,64 %**.

Concernant les **remarques sur les interventions** :

- **La journée du jeudi** a été globalement **très appréciée**, à hauteur en moyenne de 62,73% de « très satisfaits »

- L'interactivité, les échanges et la qualité des ateliers ont été soulignés.

Les participants ont trouvé le contenu **des séances plénières** intéressant mais le temps manquait pour d'avantage de discussions.

- 57,96% de l'échantillon ont été « très satisfaits » de la **journée du vendredi**.

La « belle mesure du travail accompli » a été notée lors de la restitution des ateliers.

- Les avis sont plus partagés au sujet de la **table ronde**.

Les congressistes « très satisfaits » et « satisfaits » sont à égalité (43,18%).

Ils ont apprécié la thématique, l'état des lieux et les réflexions mais certains (et notamment des belges) ont précisé avoir eu des « difficultés pour situer les réseaux et l'organisation des réseaux de cancérologie en France ».

2^{èmes} Journées Inter-régionales de mise en commun
des référentiels en Soins Oncologiques de Support

1 & 2 décembre 2011
à Reims



2^{èmes} Journées Inter-régionales de mise en commun des référentiels en Soins Oncologiques de Support

Les thématiques pressenties en 2011 – non confirmées

- ✓ APA et cancer /chapitre APA et amélioration de la survie
- ✓ Psycho-onco /chapitre anxiété
- ✓ onco-sexo : chapitre fertilité
- ✓ Neutropenie
- ✓ Nausées-vomissements
- ✓ Occlusions
- ✓ Toux
- ✓ Troubles peau et phanères (dont escarres)
- ✓ Facteurs de croissance
- ✓ Douleurs pelviennes chroniques après cancer
- ✓ processus de prise en charge du patient cancéreux à sa sortie d'un établissement
- ✓ Effets secondaires des thérapies ciblées
- ✓ Urgences (suite des préconisations PEC dans les 24 premières heures)
- ✓ épilepsies (tumeurs cérébrales)

Débat avec vous :

Quelques éléments de discussion/Pour 2011 quels facteurs clés de succès pour avoir :

- plus de régions pilotes de RIR /soutien au groupe de travail IR
- Pour avoir plus de participation de différents régions dans chacun des GT
- Pour avoir plus de participation aux J2R
- Pour avoir des régions candidates pour organiser les J2R après 2011
-

Annexes :

Les groupes de travail spécifiques de l'AFSOS – GTS

N°	Groupe de travail Spécifiques	RESPONSABLES DU GTS
1	AP2R (Activité Physique Rééducation Réadaptation) – Fatigue (Fatigue Lymphoedème...)	Thierry BOUILLET, radiothérapie, Paris Michel PAVIC, oncologie médicale, Lyon SOFMER : Paul CALMELS, Rééducation réadaptation, Saint Etienne Cécile FRENAY, Rééducation réadaptation, Nancy
2	Abord et dispositif veineux	Didier Kamioner, oncologue, Paris
3	DIGESTIF (nausées vomissement Mucites...)	Jean-René BENSADOUN, Radiothérapie, Poitiers Jean Philippe DURAND Florian SCOTTE, oncologue, HEGP, Paris
4	SEXUALITE - FERTILITE (En lien avec la SFGOP)	Sylvain MIMOUN, Andrologue, Gynécologue, psycho somaticien, Paris. Pierre BONDIL, urologue, Chambéry Daniel HABOLD, urgentiste, Chambéry
5	THROMBOSE & HEMOSTASE	Mario DICATO, oncologue médical, Luxembourg Laurent PLAWNY, hématologue, Luxembourg Cédric HERMANS, hématologue, Bruxelles GFTC : Francis CAJFINGER Dominique FARGE BANCEL

Annexes :

Les groupes de travail spécifiques de l'AFSOS – GTS

6	PHARMACIE	Jean-Baptiste REY, Pharmacien, Reims Vincent LAUNAY-VACHER, Pharmacien Paris Philippe MINIGHETTI, Pharmacien, Arles
7	OSTEOARTICULAIRE En lien avec le CEDR/ GEMO/SFRos	CEDR Serge PERROT, Rhumatologue, Paris Françoise LAROCHE, Rhumatologue, Paris Marie-Hélène VIEILLARD, Rhumatologue, Lille Françoise DEBIAIS, Rhumatologue, Poitiers GEMO Jean-jacques BODY, oncologue médical, Bruxelles SFR os Françoise DEBIAIS, Rhumatologue, Poitiers
8	DECISIONS D'ARRET DES TRAITEMENTS (indicateurs cliniques, biologiques, législation..)	Carole BOULEUC, Oncologue Médical, Paris Pierre FUMOLEAU, Oncologue Médical, Dijon Gisèle CHVETZOFF, Oncologue Médical, Dijon Hugues BOURGEOIS, Oncologue Médical, Le Mans Jean-philippe DURAND, Gastro entérologue, Paris Laure FAVIER, oncologue médical, Dijon David COEFIC, oncologue médical, Grenoble Elisabeth LUPORSI, oncologue médical, Nancy

Annexes :

Les groupes régionaux de l'AFSOS

Civilité	Nom	Prénom	Service	Adresse_1	Adresse_2	Ville	
AUVERGNE							
	ROUX	Dominique		Centre Hospitalier AMBERT	Avenue Georges Clémenceau	63600	AMBERT
	FLEURY	Joel		Pôle Santé République	105, avenue de la République	63050	CLERMONT FERRAND CEDEX 2
AQUITAINE							
Dr.	DUGUEY - CACHET	Odile	Responsable de la Fédération des soins de support	Institut Bergonié	229 cours de l'Argonne	33076	BORDEAUX
ALSACE							
Dr.	BAYLIS	Stéphanie	Unité Mobile d'accompagnement	Centre Paul Strauss	3, Rue Porte de l'hôpital	67000	STRASBOURG
Dr.	ESSNER	Christine	Secrétariat de Médecine B : Onco-Hématologie	Hôpitaux civils de Colmar - Hôpital Pasteur	39 avenue de la liberté	68024	COLMAR CEDEX
Mme	Costa	Brigitte	3C	Hôpitaux civils de Colmar - Hôpital Pasteur	39 avenue de la liberté	68024	COLMAR CEDEX
BASSE NORMANDIE							
Dr	LELOUP MORIT	Virginie	Coordinateur des Soins de Support	Centre Régional de Lutte Contre le Cancer François Baclesse	3 Av Général Harris	14076	CAEN Cedex 5
Dr.	CHEZE	Stéphane	Service d'Hématologie Clinique	Centre Hospitalier Régional Universitaire	Av. G. Clémenceau	14033	CAEN CEDEX 09
Mme	HAMEL	Séverine		CHU	Avenue de la Côte de Nacre	14000	CAEN

Annexes :

Les groupes régionaux de l'AFSOS

BRETAGNE							
Dr.	LEFEUVRE- PLESSE	Claudia	Responsable du département de soins de support	Centre Eugène Marquis Rennes	Av de la Bataille Flandres-Dunkerque	35000	RENNES
	LEBRUN	Frédérique	Cadre de santé	Centre Eugène Marquis Rennes	Av de la Bataille Flandres-Dunkerque	35000	RENNES
CENTRE							
Mme	PASQUIER	Sylvie		CHRU Tours	19, Rue Théophile Vénien	37000	TOURS
Mme	HEFTEH	Pascale		CHRU Tours	19, Rue Théophile Vénien	37000	TOURS
FRANCHE - COMTE							
Mme	ALTMAYER	Antonia	Service d'oncologie médicale et de radiothérapie	Site du Mittan	CHBM	25200	MONTBELIARD
Dr	N'GUYEN	Thierry	CHU de Besancon	2 place Saint Jacques		25030	BESANCON
HAUTES ET MIDI PYRENEES							
Dr.	POULAIN	Philippe		Institut Claudius Regaud	rue du Pont St Pierre	31000	TOULOUSE
				Policlinique de l'Ormeau	Chemin de l'Ormeau	65000	TARBES
				Perso	33 rue Frédéric Chopin	92160	ANTONY